



GWATTMOOS

---

# Inhaltsverzeichnis

Lage	04
Situationsplan	06
Projekt	12
Grundrisse	16
Baubeschrieb	52
Wegleitung zum Kauf	56
Kontakt	59

**Impressum**

Herausgeber: CASA Immobilien AG, Am Plätzli, Obere Hauptgasse 74, 3600 Thun  
Projekt, Konzept und Pläne: Christian Nussbaum AG, Sodmattweg 4, 3700 Spiez; Roesti&Pereira GmbH, Bern  
Ausführung & Realisierung: Christian Nussbaum AG, Sodmattweg 4, 3700 Spiez  
Text, Layout und Bilder: CASA Immobilien AG, Am Plätzli, Obere Hauptgasse 74, 3600 Thun  
Bauherrschaft: Zulg Immobilien AG, Thunstrasse 12, 3612 Steffisburg  
Visualisierungen: Dimitrov Visuals, Eschergutweg 4, 8049 Zürich  
Druck: Gerber Druck AG, Bahnhofstrasse 25, 3612 Steffisburg

© CASA Immobilien AG

Projektverbindlichkeit  
Abweichungen gegenüber dieser Dokumentation (inkl. Visualisierungen) bleiben vorbehalten.  
Die Verkaufsdokumentation ist für den Abschluss von allfälligen Verträgen nicht verbindlich.  
Ein Verkauf in der Zwischenzeit bleibt vorbehalten.

# Lage

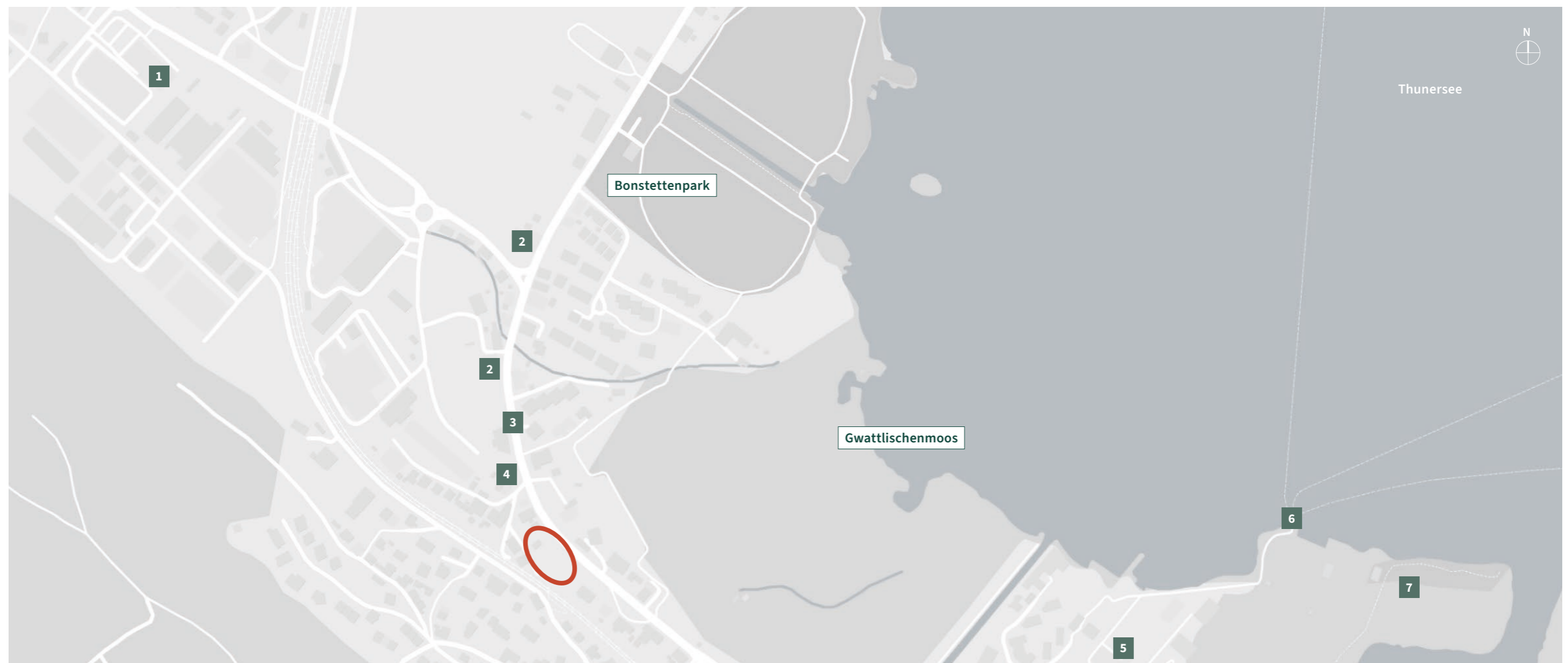
Das Gwatt ist ein Ortsteil der Stadt Thun und liegt südlich des Zentrums, direkt am Thunersee. Die Spiezstrasse bildet eine wichtige Verbindungsachse Richtung Berner Oberland und sorgt gleichzeitig für eine gute Erschliessung in Richtung Innenstadt. Sowohl mit dem Auto als auch mit dem öffentlichen Verkehr oder dem Velo ist man rasch im Zentrum von Thun, am Bahnhof oder auf der Autobahn Richtung Bern und Spiez.

Gwatt ist ein beliebter Wohnort. Die Lage zwischen Stadt, See und Natur zieht Menschen an, die Natur und Erreichbarkeit kombinieren möchten. Die Umgebung ist geprägt von einer vielfältigen Nutzung: Wohnquartiere, Gewerbebetriebe, Naturschutzgebiete und Naherholungsgebiete wechseln sich ab.

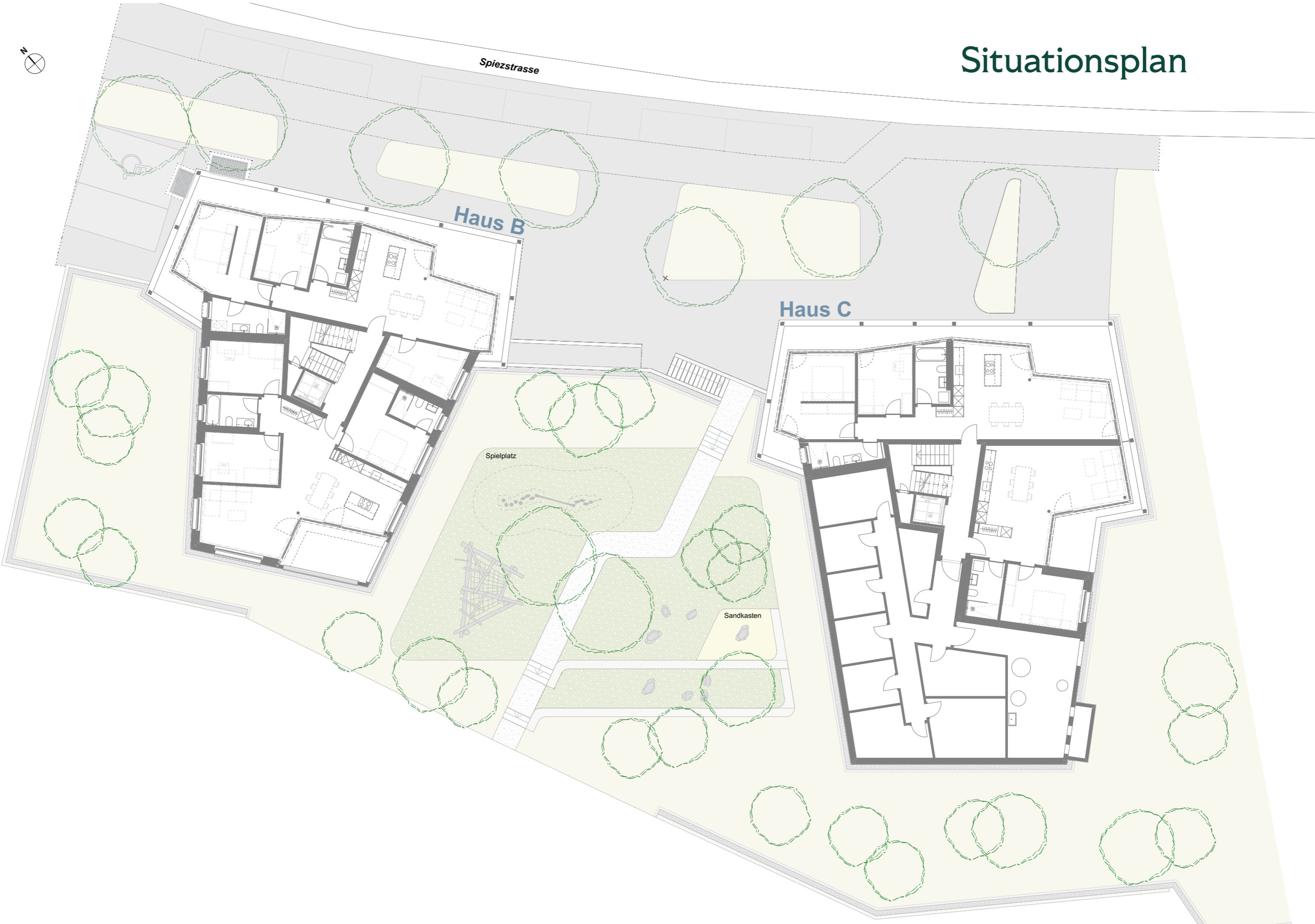
- 1 Einkaufen
- 2 Restaurant
- 3 Bushaltestelle
- 4 Bäckerei
- 5 Wellness/Fitness/  
Restaurant/Hotel
- 6 Schiffsstation
- 7 Grill&Badewiese

Der Thunersee mit seinen öffentlichen Seezugängen, das Naturschutzgebiet Gwattlischenmoos und der Bonstettenpark bieten zahlreiche Möglichkeiten für Erholung und Bewegung im Freien. Spaziergänge am Seeufer, Joggingrunden, Fahrradtouren oder ein Sprung ins Wasser sind hier Teil des Alltags. Auch für Wassersport bietet das Gebiet ideale Voraussetzungen – ob Schwimmen, Stand-Up-Paddling, Rudern, Segeln oder einfach Entspannen am Ufer.

Einkaufsmöglichkeiten befinden sich in der Nähe; Schulen und Kindergärten sind in den angrenzenden Quartieren oder im Zentrum von Thun gut erreichbar. Das Gwatt spricht Menschen an, die naturnah wohnen und trotzdem gut angebunden sein möchten.



Situationsplan



# Gwattlischenmoos



# Bonstettenpark



# Projekt



Im Gwatt bei Thun, eingebettet zwischen dem glitzernden Thunersee und den eindrucksvollen Alpen, entsteht ein neues Wohn- und Gewerbeensemble, das urbanes Leben mit naturnaher Qualität verbindet. Zwei moderne Häuser entlang der Hauptstrasse fügen sich harmonisch ins Ortsbild ein und bieten Raum für zeitgemässes Wohnen und Arbeiten.

Im Erdgeschoss entstehen attraktive Gewerbeflächen, die flexibel genutzt werden können – ob für Dienstleister, kleine Läden oder innovative Büros. Darüber verteilen sich mehrere Wohnungen in unterschiedlichen Grössen, die mit durchdachten Grundrissen, lichtdurchfluteten Räumen und einem hochwertigen Ausbaustandard überzeugen.

Einige der Wohnungen bieten wunderbare Ausblicke über das Gwattlischenmoos hin zum See oder auf die umliegende Bergwelt. Gleichzeitig profitieren Bewohnerinnen und Bewohner von der Nähe zur Stadt Thun mit ihrem vielfältigen Angebot an Kultur, Gastronomie und Einkaufsmöglichkeiten.

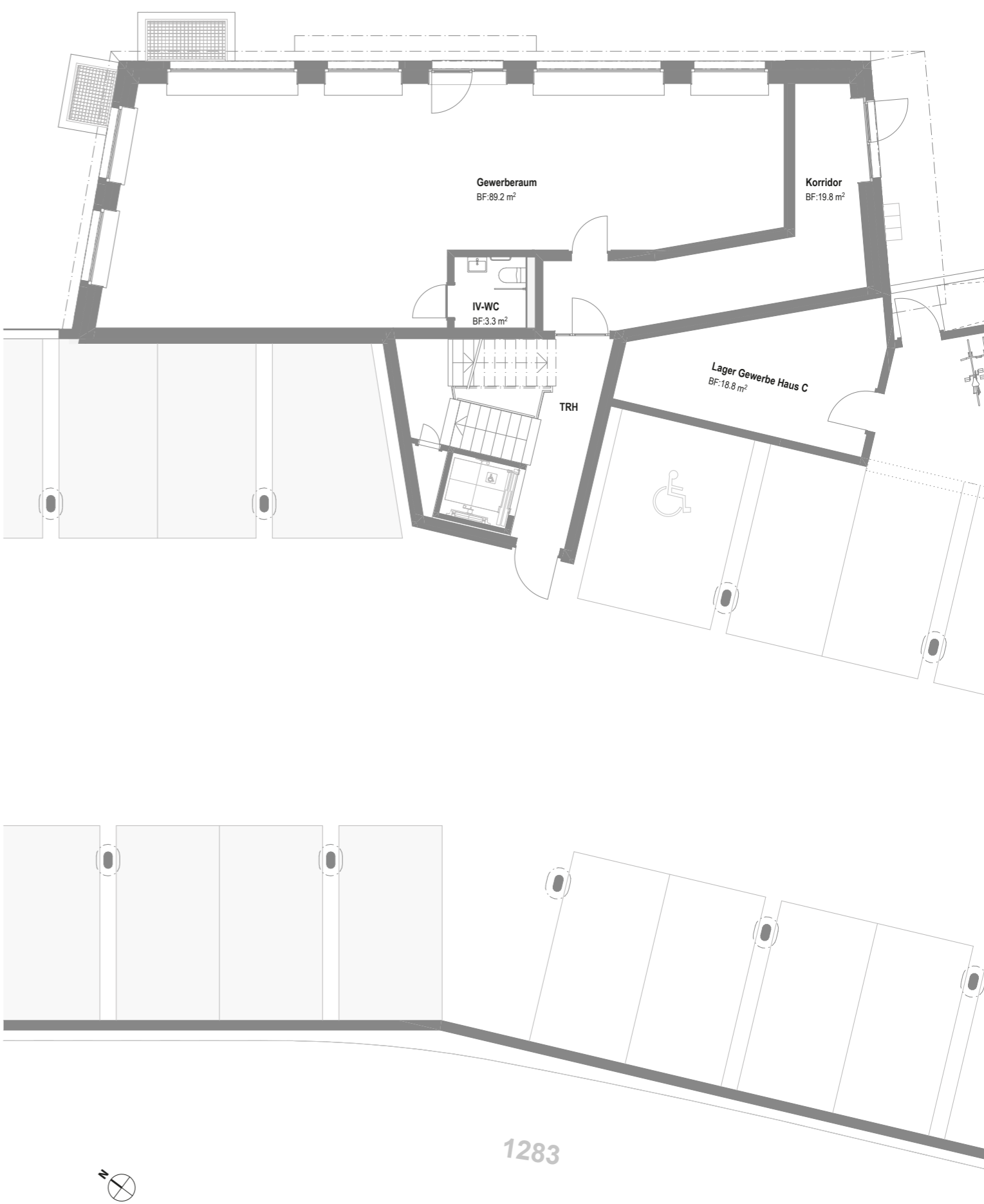
Auch in puncto Nachhaltigkeit setzt das Projekt Massstäbe: Die Wärmeversorgung erfolgt über eine moderne Wärmepumpe, während eine Photovoltaikanlage erneuerbare Energie direkt vor Ort produziert. Ein Doppelschalenmauerwerk sorgt für optimale Dämmung, Energieeffizienz und ein angenehmes Raumklima – Sommer wie Winter. So vereint die Architektur nicht nur ästhetische Ansprüche, sondern auch ökologische Verantwortung.

Mit dem Neubau Gwattmoos entsteht ein Projekt, das den Spagat zwischen Lebensqualität am See, guter Anbindung an die Stadt und funktionaler Architektur vereint – ein neuer Ort zum Wohnen, Arbeiten und Wohlfühlen.



# Grundrisse

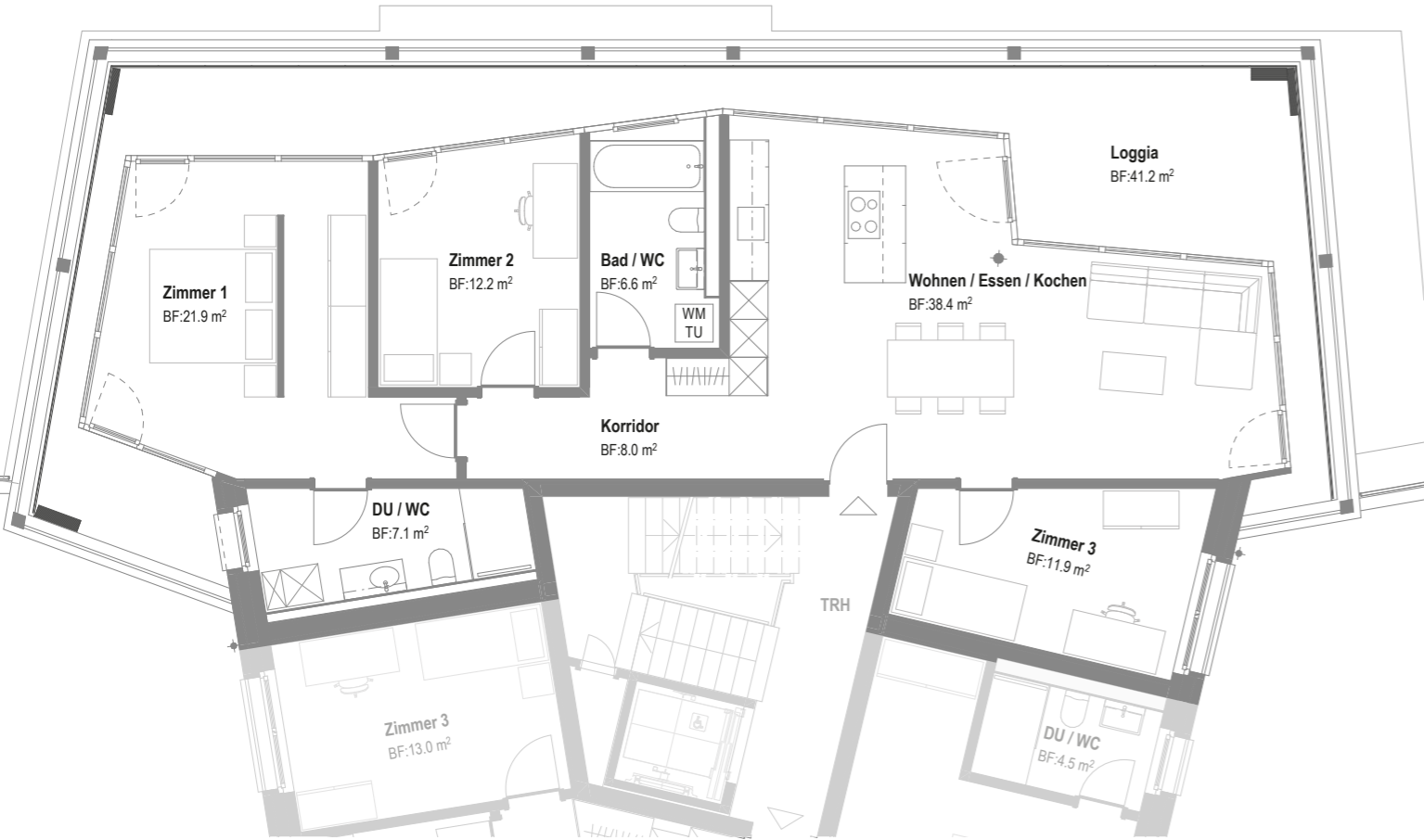
<b>Haus B</b>	<b>Gewerberaum</b>
<b>Geschoss</b>	Erdgeschoss
<b>Nettowohnfläche</b>	92.5 m <sup>2</sup>
<b>Lagerraum</b>	48.3 m <sup>2</sup>



# Grundrisse

**Haus B      4½-Zimmerwohnung**

Wohnungs-Nr.	01
Geschoss	1. Obergeschoss
Nettowohnfläche	106.1 m <sup>2</sup>
Keller	11.6 m <sup>2</sup>
Aussenbereich	41.2 m <sup>2</sup>



**Haus B      4½-Zimmerwohnung**

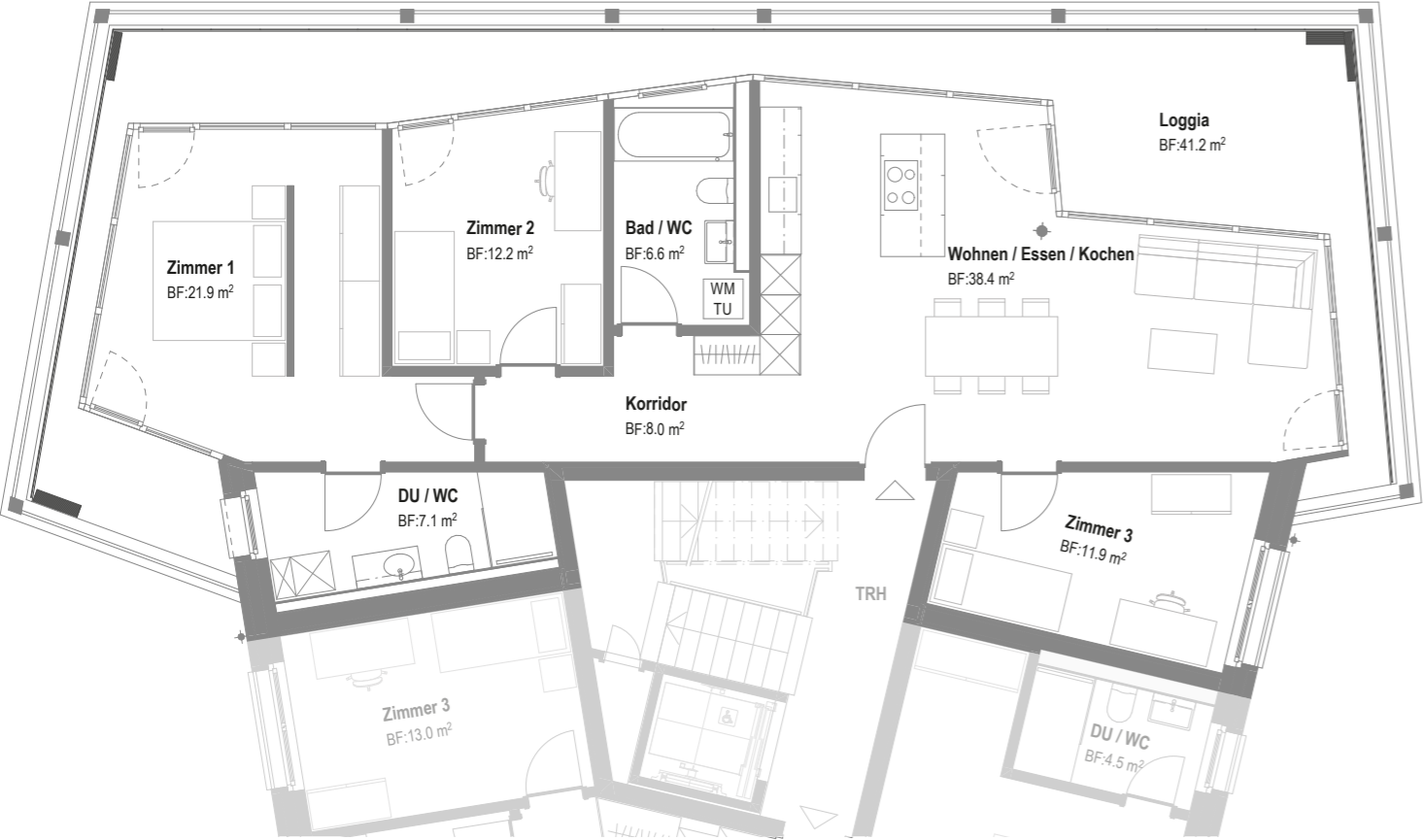
Wohnungs-Nr.	02
Geschoss	1. Obergeschoss
Nettowohnfläche	108.2 m <sup>2</sup>
Keller	16.3 m <sup>2</sup>
Aussenbereich	14.4 m <sup>2</sup>



# Grundrisse

**Haus B      4½-Zimmerwohnung**

Wohnungs-Nr.	03
Geschoss	2. Obergeschoss
Nettowohnfläche	106.1 m²
Keller	11.2 m²
Aussenbereich	41.2 m²



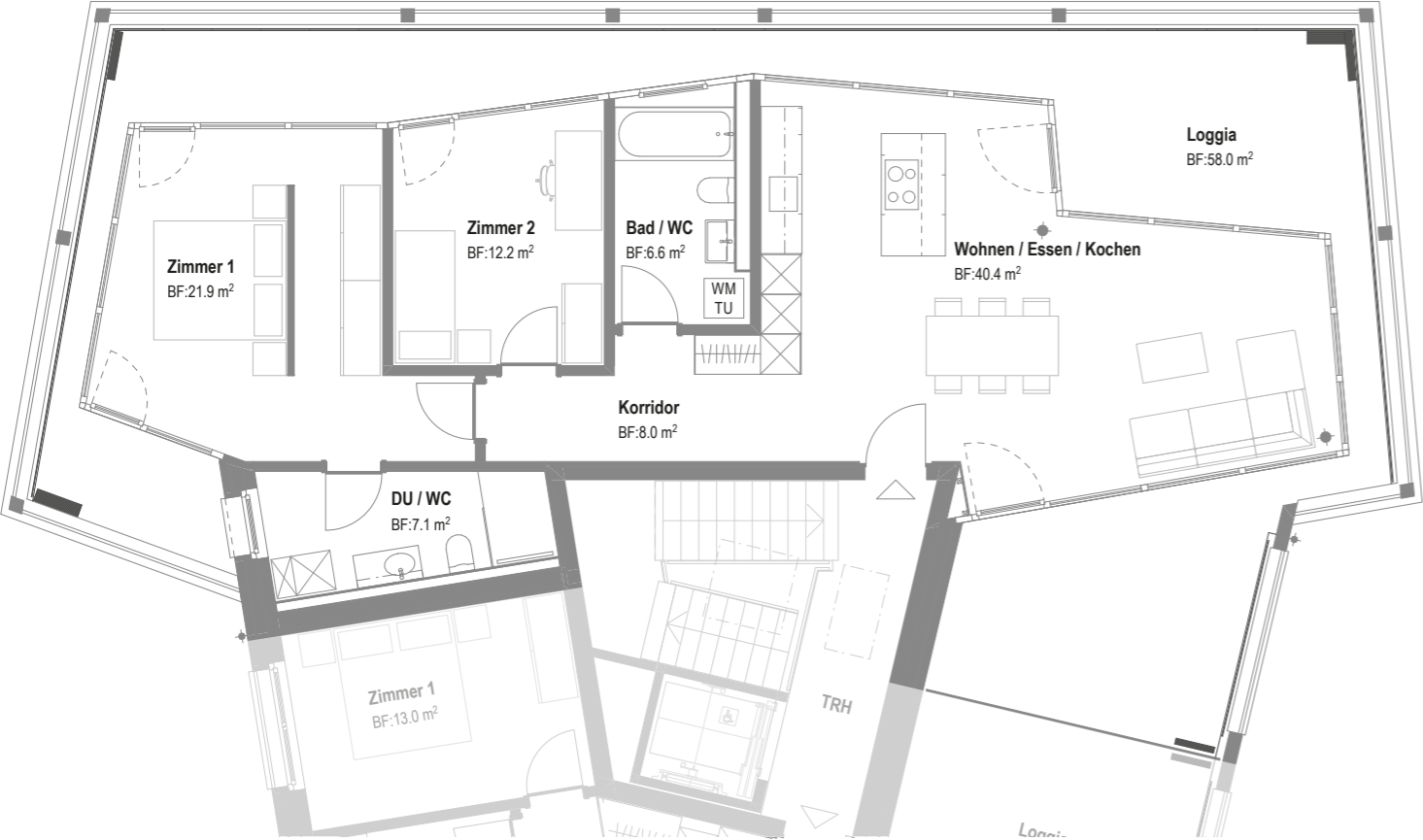
**Haus B      4½-Zimmerwohnung**

Wohnungs-Nr.	04
Geschoss	2. Obergeschoss
Nettowohnfläche	108.2 m²
Keller	11.3 m²
Aussenbereich	14.4 m²

# Grundrisse

**Haus B      3½-Zimmerwohnung**

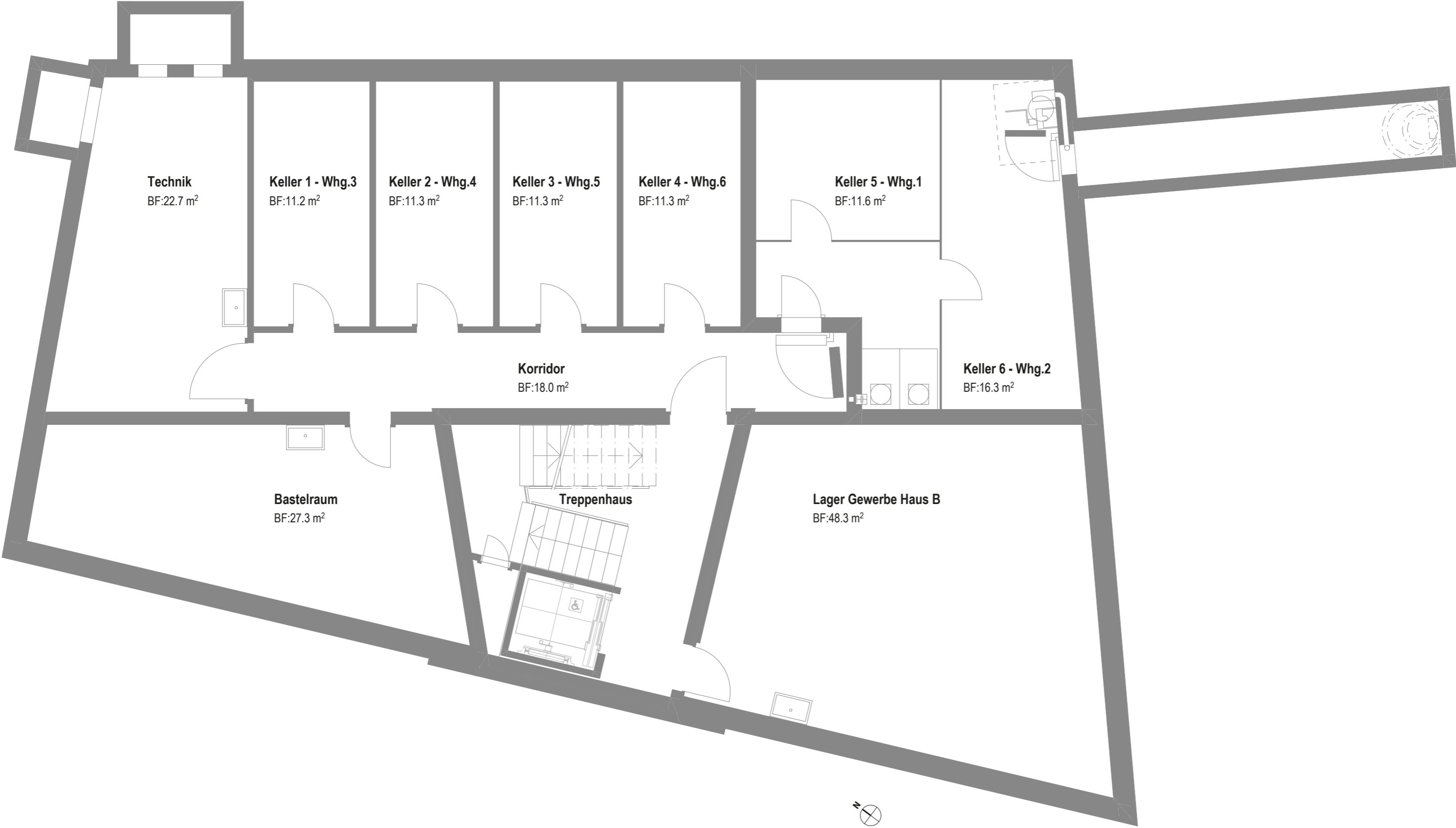
Wohnungs-Nr.	05
Geschoss	3. Obergeschoss
Nettowohnfläche	96.2 m²
Keller	11.3 m²
Aussenbereich	58.0 m²



**Haus B      3½-Zimmerwohnung**

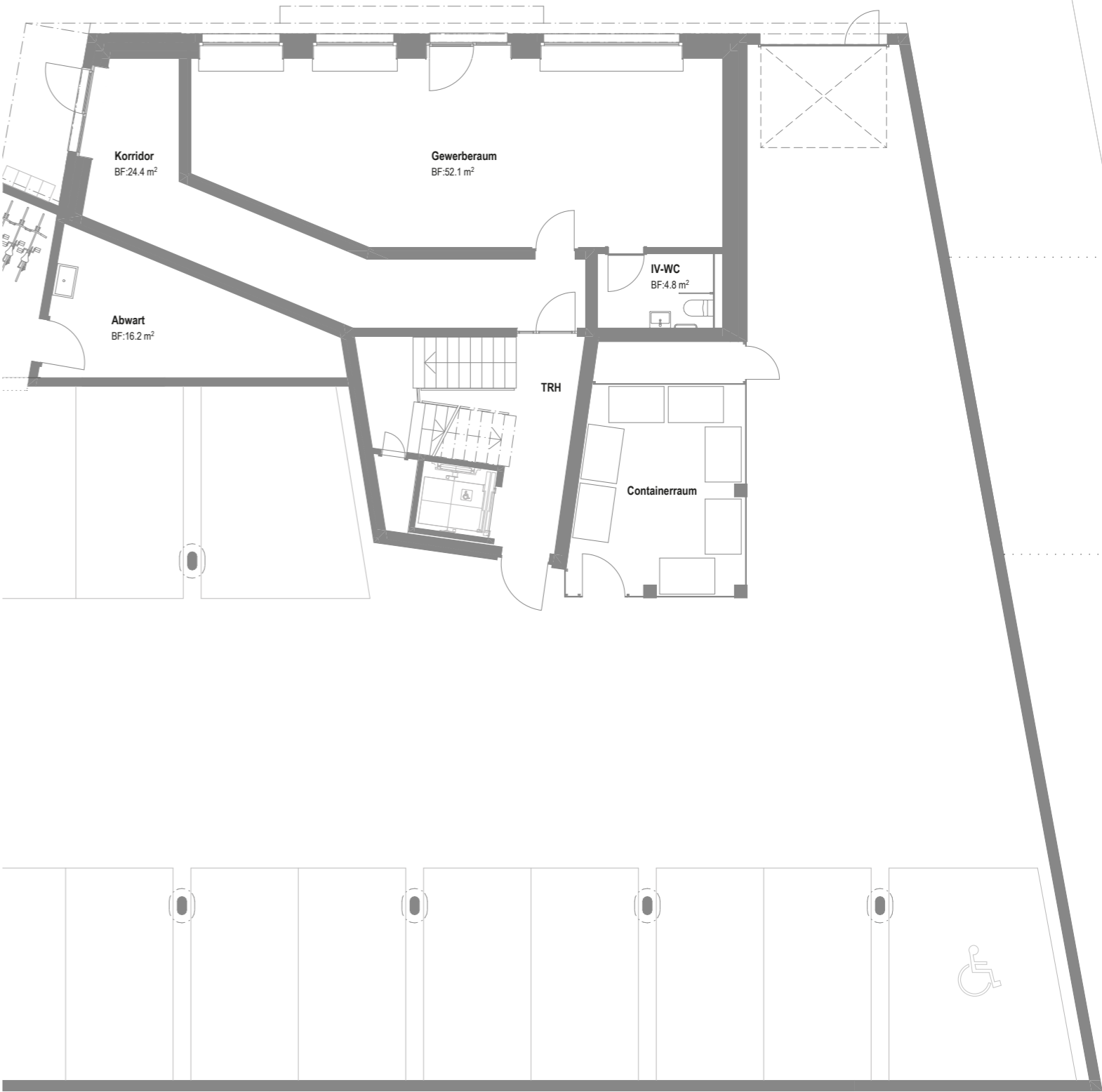
Wohnungs-Nr.	06
Geschoss	3. Obergeschoss
Nettowohnfläche	85.7 m²
Keller	11.3 m²
Aussenbereich	32.3 m²

# Untergeschoss Haus B



# Grundrisse

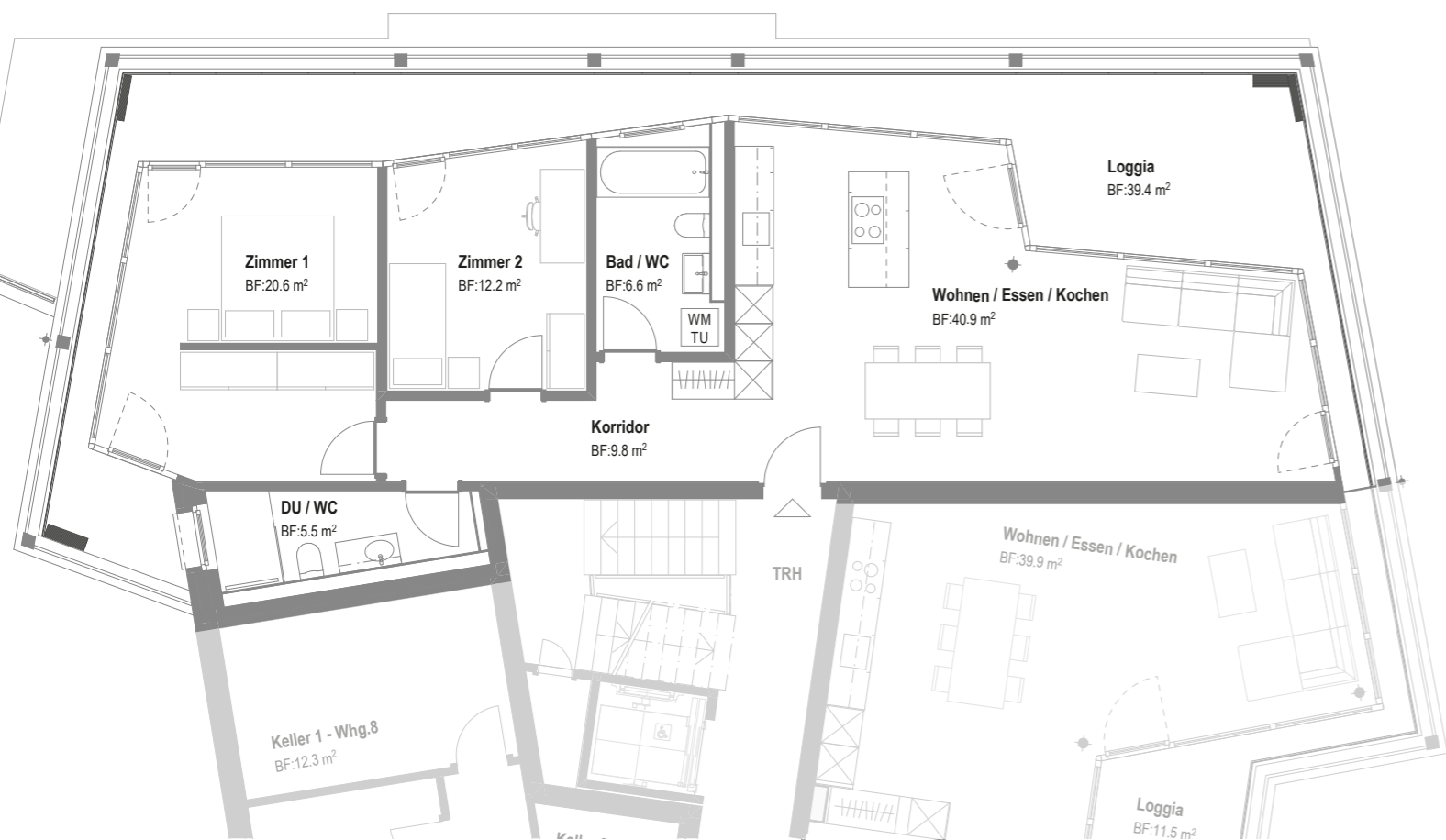
Haus C	Gewerberaum
Geschoss	Erdgeschoss
Nettowohnfläche	56.9 m²
Lagerraum	18.8 m²



# Grundrisse

**Haus C      3½-Zimmerwohnung**

Wohnungs-Nr.	01
Geschoss	1. Obergeschoss
Nettowohnfläche	95.6 m²
Keller	7.9 m²
Aussenbereich	39.4 m²



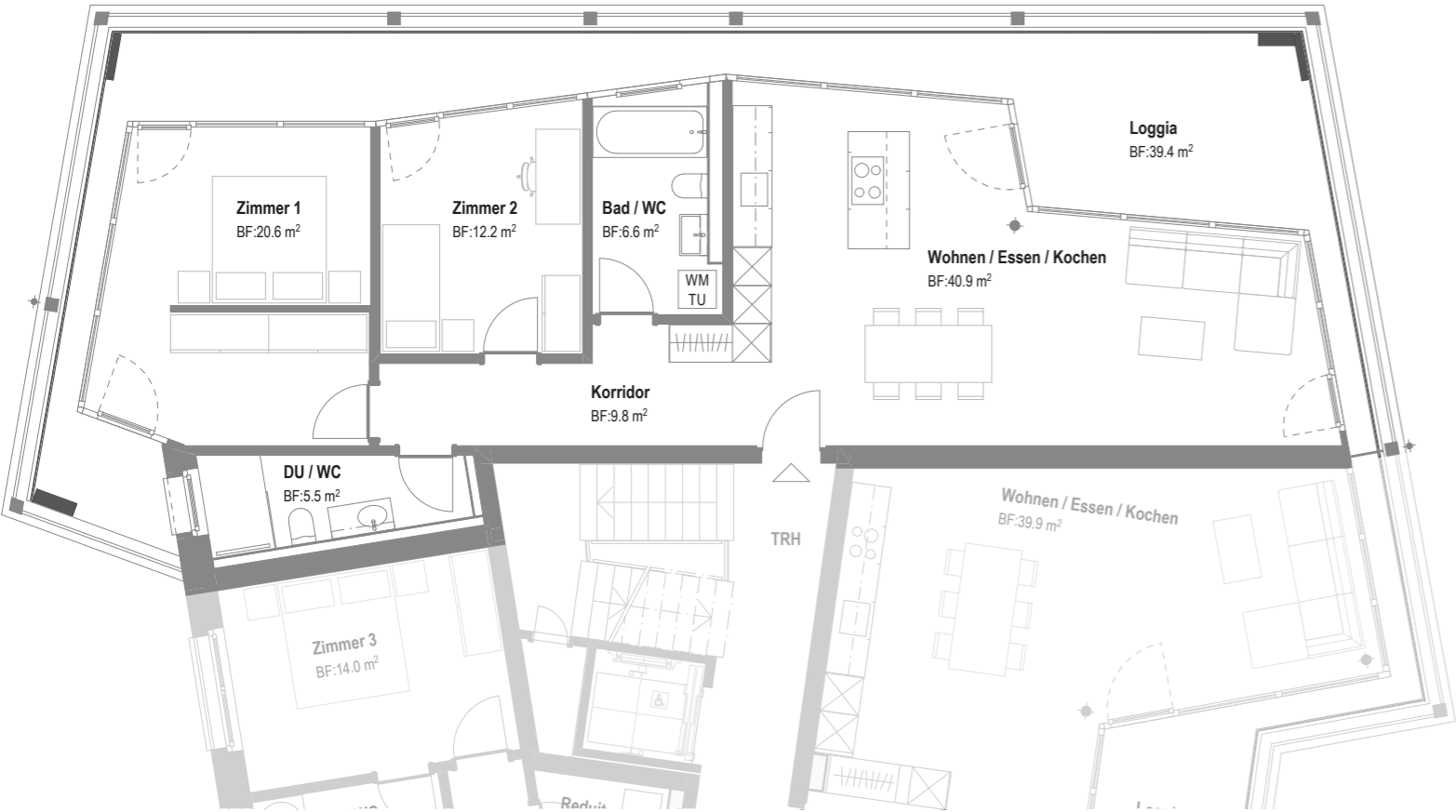
**Haus C      2½-Zimmerwohnung**

Wohnungs-Nr.	02
Geschoss	1. Obergeschoss
Nettowohnfläche	64.9 m²
Keller	7.8 m²
Aussenbereich	11.5 m²

# Grundrisse

**Haus C      3½-Zimmerwohnung**

Wohnungs-Nr.	03
Geschoss	2. Obergeschoss
Nettowohnfläche	95.6 m²
Keller	7.9 m²
Aussenbereich	39.4 m²



**Haus C      2½-Zimmerwohnung**

Wohnungs-Nr.	04
Geschoss	2. Obergeschoss
Nettowohnfläche	65.0 m²
Keller	7.9 m²
Aussenbereich	11.5 m²



# Grundrisse

**Haus C      4½-Zimmerwohnung**

Wohnungs-Nr.	05
Geschoss	2. Obergeschoss
Nettowohnfläche	130.7 m²
Keller	12.9 m²
Aussenbereich	15.3 m²



**Haus C      3½-Zimmerwohnung**

Wohnungs-Nr.	06
Geschoss	3. Obergeschoss
Nettowohnfläche	95.6 m²
Keller	11.6 m²
Aussenbereich	39.4 m²

# Grundrisse

## Haus C 2½-Zimmerwohnung

Wohnungs-Nr.	07
Geschoss	3. Obergeschoss
Nettowohnfläche	65.0 m²
Keller	7.9 m²
Aussenbereich	11.5 m²



## Haus C 4½-Zimmerwohnung

Wohnungs-Nr.	08
Geschoss	3. Obergeschoss
Nettowohnfläche	130.7 m²
Keller	12.3 m²
Aussenbereich	15.3 m²



# Grundrisse

**Haus C**      **5½-Zimmerwohnung**

Wohnungs-Nr.	09
Geschoss	Attika
Nettowohnfläche	180.8 m²
Keller	15.2 m²
Aussenbereich	184.3 m²





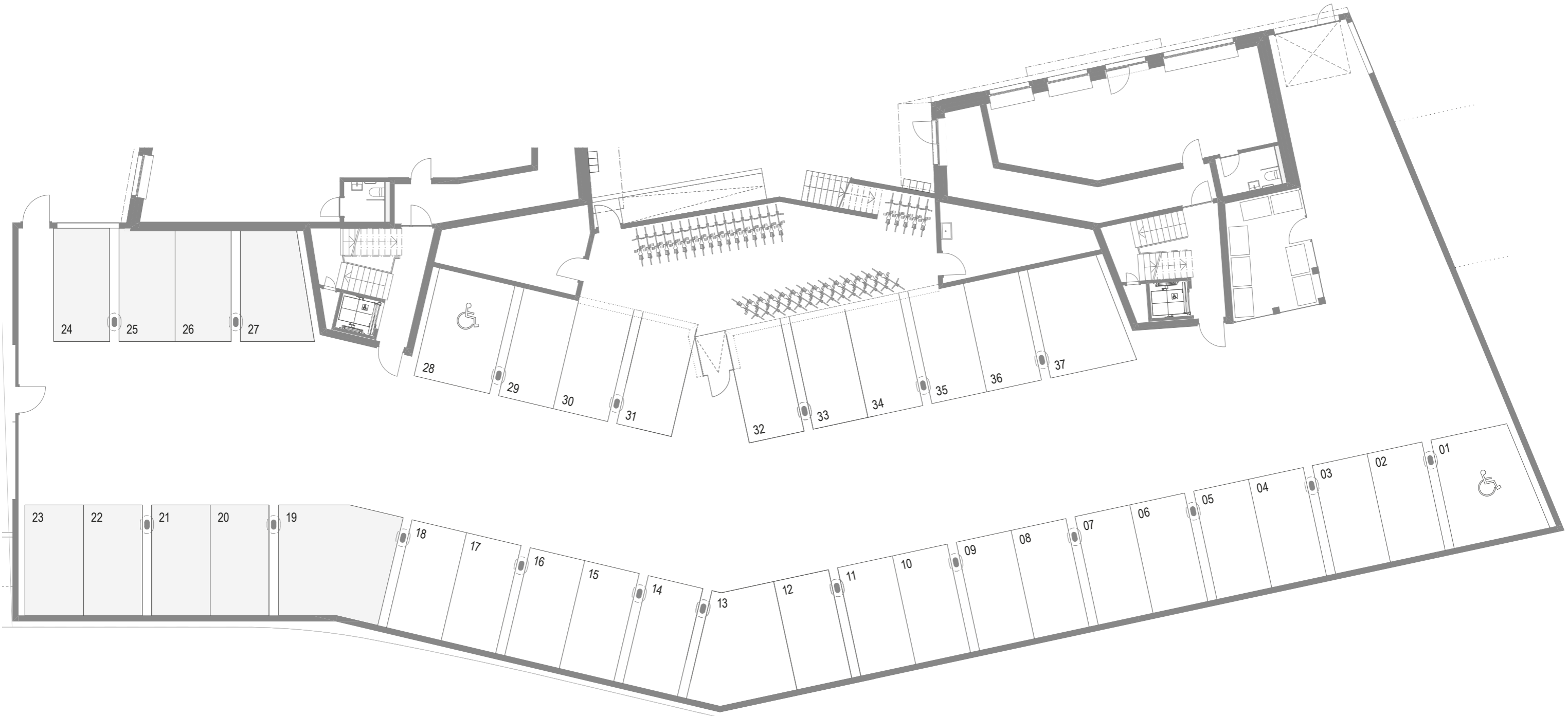
# Nebenräume 1. Obergeschoss





# Einstellhalle

# Untergeschoss





# Baubeschrieb

## BAUKONSTRUKTION

### Rohbau / Tragkonstruktion

Massivbauweise in Stahlbeton, Kalksandstein und Backstein. Bodenplatten, Umfassungswände im UG und in der Einstellhalle, sowie sämtliche Geschossdecken in Stahlbeton. Bodenplatten in Einstellhalle als Fertigbelag mit Gefälle ausgebildet. Zur Gebäudeaussteifung in allen Geschossen einzelne Wandscheiben in Stahlbeton. Fassade mit Zweischalenmauerwerk und dazwischenliegender Wärmedämmung.

### Werkleitungen

Sauber- und Schmutzwasserleitungen im Trennsystem bis Anschluss an die öffentliche Gemeindeleitung. Anschlüsse für Wasser-, Elektro-, TV- und Telefonleitungen gemäss den Vorschriften und Richtlinien der entsprechenden Anbieter.

### Böden

Kellerbereich mit Monobeton als Fertigbelag. Loggien und Terrassen mit Feinsteinzeugplatten als Doppelboden mit Stelzlager. In den Wohnungen Unterlagsböden mit Trittschall- und Wärmedämmung, Bodenheizung und Überzug. Der Deckbelag (Holzparkett, Keramikplatten) gemäss Käuferwunsch. Treppenhaus mit Keramik-Plattenbelag. Schmutzschleusen (Aluprofilmatten).

### Wände

Einstellhalle Beton roh, im Untergeschoss Kalksandstein oder Beton roh, Treppenhaus Beton mit mineralischem Abrieb 1.0mm und weiss gestrichen. In den Wohnungen Beton, Backstein-, Leichtbauwände mit mineralischem Abrieb 1.0mm, weiss gestrichen. Bad/Dusche/WC allseitig, raumhoher Keramik-Plattenbelag.

### Decken

Einstellhalle und Untergeschoss Beton roh oder zementgebundene Holzwollplatte. Treppenhaus Betondecke und Treppenelemente mit Gipsglattputz weiss gestrichen. In sämtlichen Wohnungen Gipsglattputz weiss gestrichen. Balkonuntersichten Beton roh, weiss gestrichen.

### Fenster

Fenster-, Fenstertür- und Hebeschiebetürelemente mit Rahmen- und Flügelprofilen in Holz-Metall. 3-fach-Isolierverglasung mit umlaufender Gummidichtung. Edelstahl- oder Kunststoffglasabstandhalter, wärmege-dämmte Rahmenverbreiterung. Sicherheitsglas gemäss SIGAB-Richtlinie. U-Wert Glas: 0.6 W/m²K. Pro Raum mindestens ein Fensterflügel mit Drehkippl-Beschlag.

### Balkonverglasungen

Loggien mehrheitlich mit Schiebe-Drehverglasungen, Einscheiben-Sicherheitsglas, Klarglas.

### Licht- und Sonnenschutz

Räume ohne angrenzende Loggia mit Verbundrafflamellenstoren einbrennlackiert, Motorantrieb und Gummilippendichtung. Führungsschienen aus Leichtmetall. Räume mit angrenzender Loggia mit Vertikal-Stoffstore, Motorantrieb und Führungsschienen aus Aluminium oder Rundstabführungen aus Edelstahl. Attikawohnung mit Stoff-Gelenkarmmarkise. Acrylstoff wasserabweisend.

## TECHNIK

### Elektroinstallationen, Telefon und TV

Entrée: Sonnerie und Türsprechanlage ab Briefkastenanlage mit elektrischem Haustüröffner, Deckeneinbaus-pots mit Wechselschaltung, Steckdose.

Wohnen/Essen: Zentrale Schaltergruppe mit Steckdose und Storeschalter, ein Deckenanschluss, 3-fach Steckdosen, eine davon geschaltet, eine Multimediasteckdose (Glasfaser), eine Leerrohrinstallation für eine optionale zweite Multimediasteckdose, Raumthermostat.

Küche: Anschluss und Schalter für Unterbaubeleuchtung, Deckeneinbaus-pots, zwei 3-fach Steckdosen.

Zimmer: Schalter/Steckdose mit Storeschalter, ein Deckenanschluss, zwei 3-fach Steckdosen, eine davon geschaltet, eine Multimediasteckdose, Raumthermostat.

Bad und Dusche/WC: Schalter, Deckeneinbaus-pots, Spiegelleuchte mit Steckdose, Anschluss Badlüfter mit Nachlauf, Leerrohr für Closomat. Bad optional mit elektrischem Handtuchradiator.

Reduit: Schalter/Steckdose, ein Deckenanschluss, Anschluss für Waschmaschine + Tumbler, Anschluss Ventilator.

Loggia: Schalter/Steckdose und eine Deckenleuchte, Sonnenschutz Vertikalstoffstore mit Elektromotorantrieb.

Kellerräume: Schalter/Steckdose, eine LED Deckenleuchte, eine 3-fach Steckdose.

Einstellhalle: Vorbereitete Installation für Ladestationen für Elektrofahrzeuge (exkl. Ladestation).

### Heizungsinstallation

Die Wärmeerzeugung und Warmwasseraufbereitung erfolgt zentral mit einer modernen Luft-Wasser-Wärme-pumpe. Solarstromanlage mit Solarzellen. Zusammenschluss zur Eigenverbrauchsgemeinschaft (ZEV). Die Wärmeverteilung erfolgt mittels Fussbodenheizung, die durch Einzelraumregulierung gesteuert werden kann. Die einzelnen Fussbodenregister werden ab einem Verteiler erschlossen. Um eine korrekte Heizkos-tenabrechnung zu gewährleisten, wird der Wärmebedarf pro Wohnung mittels Wärmezähler gemessen. Die Ablesung erfolgt zentral im Technikraum.

### Sanitäre Installationen

Pro Eigentumswohnung je ein Wäscheturm (Waschmaschine und Tumbler) in die Wohnung integriert (Bad, Reduit oder Schrank).

Bad: Eine Stahlbadewanne, ein WC mit UP-Spülkasten, ein Waschtisch mit Ablage und Unterbau und ein Spiegelschrank. Alle Apparate weiss.

Dusche/WC: Eine bodenebene Duschwanne mit Glastrennwand, ein WC mit UP-Spülkasten, ein Waschtisch und ein Spiegelschrank. Alle Apparate weiss. Whirlpools und Sprudelwannen sind in der ganzen Überbauung nicht erlaubt. Die Grundlage bildet die Offerte vom 16.09.2025 des Apparatelieferanten Sanitas Troesch AG.

### Lüftung

Die Kellerräume werden mit einer mechanischen Lüftungsanlage ausgerüstet (ohne Entfeuchtung).

### Lift

Pro Mehrfamilienhaus ein Personenlift vom Treppenhaus Untergeschoss / Einstellhalle bis ins Treppenhaus Dachgeschoss/Attika, rollstuhlgängig.

### Cheminéeofen

Der Einbau eines Cheminéeofens ist projektbedingt nicht möglich (PV-Anlage auf dem Dach).

## AUSBAU WOHNUNGEN

### Küche

Moderne, grosszügige Küche mit Glasrückwand. Frontausführung in Kunstharz oder Lack, Farbe nach Standardkollektion des Anbieters, Griffausführung mit Griffleiste, Sockel in Kunststoff, edelstahlfarbig. Glaskeramikkochfeld, Einbaubackofen mit integriertem Steamer, Geschirrspüler, Kühlschrank und Dampf-abzug (Umluft mit Plasmafilter). Ein Umluft-Dampfabzug ist in allen Küchen zwingend. Alle Geräte von Electrolux. Naturstein Granitabdeckung 20mm (PK 3). Die Grundlage bildet die Offerte des Küchenbauers, Grösse und Einteilung gemäss den Projektplänen. Die Grundlage bildet die Offerte vom 03.10.2025 des Küchenbauers Sanitas Troesch AG. Grösse und Einteilung gemäss den Projektplänen.

### Schreinerarbeiten

Wohnungseingangstüre, schallgedämmt, Dreipunktverschluss und Spion, gestrichen. Zimmertüren, mittel-schwere Ausführung, mit Futter und Verkleidung, weiss lackiert. Pro Wohnung ist eine Garderobe vorgesehen.

### Bodenbeläge Zimmer, Entrée, Wohnen/Essen, Küche, Reduit

Fertigparkett, gemäss Auswahl Käufer, naturgeölt, Sockelleisten Massivholz, weiss oder Feinsteinzeug-platten, gemäss Auswahl Käufer, unglasiert, Sockel aus Platten.

Budget: Materialpreis Parkett unverlegt CHF 80.–/m<sup>2</sup> exkl. MwSt. (Auswahl bei Schöni + Sprunger AG, Liebefeld). Materialpreis Platten unverlegt CHF 65.–/m<sup>2</sup> exkl. MwSt. (Auswahl bei W. Stauffer AG, Thun)

### Bodenbeläge Bad/Dusche/WC

Feinsteinzeugplatten, gemäss Auswahl Käufer, unglasiert, Sockel aus Platten.

Budget: Materialpreis Platten unverlegt CHF 65.–/m<sup>2</sup> exkl. MwSt. (Auswahl bei W. Stauffer AG, Thun)

### Wandbeläge Bad/WC und Dusche/WC

Feinsteinzeugplatten, gemäss Auswahl Käufer, unglasiert. Allseitig bis UK Decke.

Budget: Materialpreis Platten unverlegt CHF 65.–/m<sup>2</sup> exkl. MwSt. (Auswahl bei W. Stauffer AG, Thun)

### Metallbauarbeiten

Absturzsicherungen in den Treppenhäusern, Loggien und Terrassen, sowie in der Umgebungsgestaltung. Gitter-abschlüsse, Verglasungen der Loggien. Diverse Metallbaufertigteile wie Briefkastenanlage, Lichtschachtgitter.

### Betriebseinrichtungen

Beschriftungen, Kehrichtcontainer.

### Umgebung

Die Umgebungsgestaltung erfolgt gemäss den Vorgaben des Architekten und des Landschaftsarchitekten.

### Parkierung

Zentrale Parkierung in der Einstellhalle mit 28 Autoabstellplätzen (davon 2 IV-Parkplätze).

### Keller, Technik- und Veloräume

Nebst dem Technikraum sind für jedes Mehrfamilienhaus zentrale Räume für Velos vorgesehen.

Jeder Wohnung wird im Untergeschoss ein eigener Kellerraum zugeteilt.

## AUSBAU GEWERBERÄUME

Der Gewerberaum ist als Edeldrohbau ausgebaut, d.h. die Oberflächen sind roh und unbelegt. Die Elektro- und Lüftungsinstallationen sind für den Innenausbau vorbereitet. Der WC-Raum ist vollständig ausgebaut.

### Im Verkauf inbegriffene Nebenkosten:

- Baubewilligungsgebühren
- Anschlussgebühren für Kanalisation, Wasser, Elektro/BKW, Telefon/Swisscom
- Plankopien
- Gebäudeversicherung während der Bauzeit
- Bauwesen- und Bauherrenhaftpflichtversicherung während der Bauzeit

### Im Verkauf nicht inbegriffene Nebenkosten:

- Handänderungssteuer, Notariatsgebühren, Grundbuchgebühren
- Errichten von Schuldbriefen
- Ausbauwünsche und Änderungen der Käuferschaft

### Verbindlichkeit

Wertneutrale Änderungen bezüglich Ausführung und Materialisierung können durch die Bauherrschaft vorgenommen werden. Kleinere Anpassungen bezüglich der Masse, infolge technischer Notwendigkeit oder behördlicher Anforderungen bleiben vorbehalten. Dies gilt insbesondere für die in den Visualisierungen gezeigten Materialien und Details. Verbindlich sind ausschliesslich die Angaben in den Ausführungsplänen im Massstab 1:50.

### Garantie

Die ordentlichen Garantiefristen betragen zwei Jahre ab Fertigstellungsdatum der einzelnen Arbeiten. Für verdeckte Mängel gilt eine Garantiezeit von fünf Jahren. Für Apparate und Geräte gelten die Garantiefristen der jeweiligen Lieferanten.

### Änderungen/Mehrkosten

Individuelle Ausbauwünsche werden bei frühzeitiger Anmeldung vor Baubeginn nach Möglichkeit erfüllt. Die Planung und Bauleitung für allfällige Änderungen und Zusatzarbeiten wird im Stundenaufwand (CHF 135.–/h exkl. MwSt.) verrechnet. Ein Verzicht auf gewisse Leistungen und die Ausführung derselben durch Dritte ist ausgeschlossen. Mehrkosten infolge Käufer- oder Materialänderungen werden direkt zwischen dem ausführenden Unternehmer und dem Käufer abgerechnet. Auswahlbedingte Minderkosten werden nicht vergütet.

### Vorbehalte

Kleine Änderungen in Ausführung und Material, in mindestens gleichwertiger Qualität, bleiben ausdrücklich vorbehalten. Wenn Baubeschrieb und Pläne dem tatsächlichen Baufortschritt widersprechen, gilt der aktu-elle Ausführungszustand am Bau. Sämtliche in den Grundrissplänen eingezeichneten Masse sind Rohmasse. Kleine Anpassungen bezüglich der Masse, infolge technischer Notwendigkeit, behördlichen Anforderungen oder nötigen Anpassungen durch den Architekten bleiben vorbehalten. Die Vermarktungsunterlagen stellen keine Vertragsgrundlage dar. Alle Pläne, Bilder und 3D-Visualisierungen haben informativen Charakter.



# Wegleitung zum Kauf

Sie beabsichtigen, eine Eigentumswohnung in der Überbauung «Gwattmoos» im Gwatt zu erwerben? Gerne erläutern wir Ihnen die wichtigsten Punkte, welche es für den Erwerb zu berücksichtigen gilt.

## Reservation

Bei Unterzeichnung der Reservationsvereinbarung zahlt die Käufer-schaft eine Anzahlung in Höhe von CHF 20'000.–, welche dem Kaufpreis angerechnet wird. Der Reservationsvereinbarung ist eine Finan-zierungsbestätigung eines schweizerischen Finanzierungsinstitutes beizulegen. Sollten Sie Ihre Reservation annullieren, behält die Verkäu-ferin ein Reuegeld von CHF 10'000.– für Umtriebe zurück.

## Kaufvertrag

Anschliessend wird der Kaufvertrag beim Notar Bernhard Blum, Thun-strasse 12, 3612 Steffisburg, beurkundet. Die Kosten für die Beurkun-dung (Honorar und Gebühren Notariat und Grundbuchamt) betragen ca. 1% des Kaufpreises. Die Handänderungssteuer von 1,8% ist eben-falls durch die Käufer-schaft zu zahlen. Diese Steuer entfällt auf den ersten CHF 800'000.– des Kaufpreises, sofern die Wohnung durch die Käufer-schaft während mindestens 2 Jahren nach Fertigstellung ausschliesslich und ununterbrochen selbstbewohnt wird.

## Zahlungsplan

- 20'000.– bei Wohnungsreservation
- 20% bei Beurkundung (abzüglich Anzahlung Reservation)
- 40% bei Fertigstellung der Betondecke oberstes Geschoss
- 40% bei der Wohnungsübergabe

## Käuferbetreuung

In Zusammenarbeit mit den Architekten haben Sie die Möglichkeit, Ihre persönlichen Ausbauwünsche zu besprechen. Sie besuchen an-schliessend die Ausstellungen der gewählten Unternehmen, um die gewünschten Materialien zu definieren.

## Bezug

Die Bezugstermine der Wohnungen finden Sie in der aktuellen Preis-und Reservationsliste. Der definitive Bezugstermin wird Ihnen sechs Monate vor Bezug schriftlich bekannt gegeben.

# Kontakt

## Ihre Ansprechperson



**Gioacchino Calà**

Eidg. Immobilienbewerter FA  
033 225 21 50  
gioacchino.cala@casa-immo.ch

Die Preis- und Reservationsliste ist auf unserer Webseite ersichtlich:  
**[www.casa-immo.ch/gwattmoos](http://www.casa-immo.ch/gwattmoos)**

## Kontakt, Beratung & Verkauf

**CASA IMMOBILIEN**

Am Plätzli  
Obere Hauptgasse 74  
3600 Thun  
[www.casa-immo.ch](http://www.casa-immo.ch)  
033 222 66 55

## Bauherrschaft



Thunstrasse 12  
3612 Steffisburg  
033 439 10 00

## Planung & Realisierung



Sodmattweg 4  
3700 Spiez  
[www.cnag.ch](http://www.cnag.ch)  
033 654 50 34

